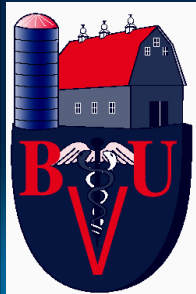


BIENVENUE...



Dr Yvan Chicoine
 Dre Lysanne Boisvert
 Dr Patrick Bourgeois
 Dre Roxane Rémillard
 Dre Marie-Ève Paradis
 Dre Catherine Tremblay
 Dre Julia Chamberlin
 Dr Pierre-Antoine Gaulin

Implantation du logiciel **DSA-ASTLQ** dans le suivi de la santé et de la reproduction d'un troupeau laitier



par
 Marie-Eve Paradis dmV

Ne souffrez pas d'ordiphobie!



Le voici... mon
 nouvel ordi: un
 super pentium
 6000... le pc le
 plus puissant!

N'ayez pas peur
 madame, allez-y
 enfoncez une
 touche!

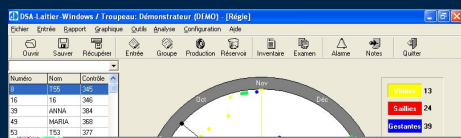


Qu'est-ce qu'on peut faire avec le logiciel DSA?

- Une **multitude de possibilités**
 - Reproduction
 - Contrôle mammite
 - Actes de régie
 - Production
 - Démographie
 - Inventaires
 - Maladies métaboliques



REPRODUCTION



- Amélioration intervalle
 vêlage
- Diminution nombre de
 saillies



REPRODUCTION

110	LVLAS 14-04-2005 17-03-2005	Limit: 4 Retenu de 11 jours au vêlage. GEST	JEL 449 JES 293, 302, 390 JEC 310a	PA 60 CO CD
114	114 04-11-2005 21-10-2005	Limit: 4 Anesthésie ENROOOLLEKOCHEQZSISUPPVITAJD ENROOOCHEZ	JEL 130 JES 31, 66 JEC 89	PA 60 CO CD
116	116 23-09-2005 11-10-2005	Limit: 5 Anesthésie VILAFMIVYVOCHEQRE ASSISTANCERICO Rec: DCOXOQREADOMASO PAF LAPAROSCOPEDEN	JEL 54 JES JEC	PA 60 CO CD
125	MILLERIM 14-04-2005 17-03-2005	Limit: 3 Retenu de 10 jours au vêlage. GEST	JEL 604 JES 292, 337, 359 JEC 230a	PA 60 CO CD
127	LUCK 04-11-2005 21-10-2005	Limit: 4 Anesthésie ENROOOLLEKOCHEQRECOCHESQWR ENROOOCHEQREPIALD	JEL 79 JES JEC	PA 60 CO CD
135	135 21-10-2005 01-10-2005	Limit: 3 Plus de 4 (4) saillies. ENROOOLLEKOCHEQZSISUPPVITAJD VILAFMIVYVOCHEQRE	JEL 273 JES 21, 43, 76 JEC 23a	PA 60 CO CD



REPRODUCTION

Sélecteurs

Troupeau: Reproduction | Maladies et régie | Contacts

AVORTEMENT POSSIBLE: animal gestant avec chaleur ou saillie

CYCLE ANORMAL: plus de 2 chaleurs ou saillies sur une période de 25 jours

EXAMEN POST-PARTUM: animal qui a vêlé depuis: _____ jours

RETARD AU VÊLAGE: vêlage en retard depuis: 15 jours

ANDESTRUS TAURE: taure âgée de: 450 jours

ANDESTRUS VACHE: sans chaleur ni saillie observée depuis: 23 jours

DIAGNOSTIC DE GESTATION: sans chaleur ni saillie observée depuis: 150 jours

SAILLIES RÉPÉTÉES: dernière saillie depuis: 30 jours

VERIFICATION DE GESTATION: vache non gestante saillie au moins: 14 fois

VACHE PROBLÈME EN REPRODUCTION: si diagnostic de gestation fait avant: 42 jours

EXAMEN PRÉ-SAILLIE: Confirmation après: _____ jours

CALENDRIER DES CHALEURS: métrite, pus, kyste ovarien

PÉRIODE D'ATTENTE: examen des taures âgées de: 425 jours

taure à plus de: 28 jours post-vêlage

vache: 160 (JMR AABP)

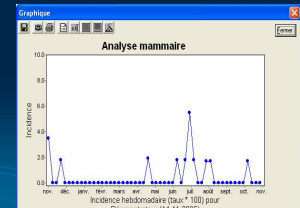
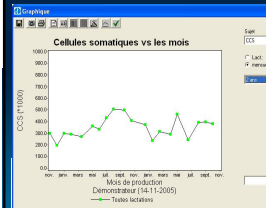
prépare: 160 (JMR)

taure: 445 (JMR)



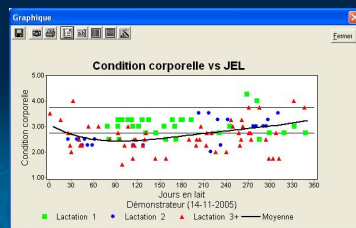
CONTRÔLE MAMMITE

- Cellules somatiques
- Culture échantillon lait
- Inventaires (*Staph aureus*, CCS 250 000 et +, 50% CCS, blessures trayon, etc.)



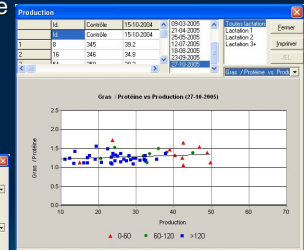
ACTES DE RÉGIE

- Vaccination (moment précis, âge fixe)
- Injection vitamine E/SE
- Aimant
- Écornage
- Cote de chair
- Etc.



PRODUCTION

- Quantité de lait produite
- Persistance
- % gras
- % protéines
- Urée



Valeurs annuelles compilées du troupeau

Editeur

Rapport annuel DSA

Actuel

	Taures	Primipa.	2 ^e veau	Pluripa.	Total
Généralités (nombre d'animaux)					
Nombre de vaches	16	17	14	30	61
Nombre de saill. sécurisé	1 (1)	1 (1)	1 (1)	2 (2)	
Âge en mois au vêlage	13 (16)	26 (17)	40 (14)	77 (30)	54 (61)
Intervallés jours					
Vêlage - 1ère chaleur	24 (14)	47 (9)	45 (11)	46 (16)	46 (36)
Vêlage - 1er examen	42 (13)	53 (12)	38 (25)	38 (25)	43 (50)
Vêlage - 1ère saillie	65 (15)	89 (15)	79 (13)	73 (28)	73 (56)
1ère saillie - 2ème	21 (6)	26 (10)	30 (8)	30 (19)	29 (37)
2ème saillie - 2ème	26 (1)	26 (8)	36 (6)	32 (13)	31 (26)
Vêlage - réforme	221 (1)	66 (2)	96 (3)	125 (7)	104 (12)
Vêlage - saillie fécondante	64 (11)	107 (11)	138 (11)	121 (20)	122 (42)
Proportions %					
Succès 1ère saillie	53 (15)	33 (15)	31 (13)	29 (28)	30 (56)
Succès 2ème saillie	67 (6)	20 (10)	25 (8)	21 (19)	22 (37)
Succès 3ème saillie	0 (1)	25 (9)	40 (5)	39 (13)	35 (26)
Réf. avant 1ère saillie	0 (16)	12 (17)	7 (14)	7 (30)	8 (61)
Réf. avant 2ème saillie	0 (15)	0 (15)	8 (13)	4 (28)	4 (66)
Réf. après 2ème saillie	17 (6)	0 (10)	13 (8)	21 (19)	14 (37)

Liste des maladies

Vêlage 60

Valeurs annuelles compilées du troupeau

Editeur

Liste des maladies

Vêlage	60		
Avortement (ME)	9 (7)	15.0 %	(11.7 %)
Caillotte	4	6.7 %	
Rétention placentaire	4	6.7 %	
Fievre vitulaire	2	3.3 %	
Mérite	9	15.0 %	
Mammite lactationnelle (total)	14 (14)	23.3 %	(23.3 %)
Bolémie	4	6.7 %	
Problème digestif	3	5.0 %	
Dystocie	1	1.7 %	
Kyste ovarien	9	15.0 %	
Réforme (génisses)	21 (6)	35.0 %	(8.3 %)
Reproduction	5	25.0 %	
Conformation	0	0.0 %	
Âge	0	0.0 %	
Production	2	10.0 %	
Traite difficile	0	0.0 %	
Mort	1	5.0 %	
Mammite	7	35.0 %	
Lucarnoteur	4	20.0 %	
Autre	1	5.0 %	

COMPILER ET COMPARER POURQUOI?

- Vérifier des hypothèses
- Établir des priorités de travail
- Orienter nos énergies
- Se fixer des objectifs réalisables

MODULE ALARME

➤ FV, DC, SAILF, CHAL, RP, MAMM...

PRÉ-REQUIS

- PATLQ
- Tenue de dossiers ferme
- Système d'identification adéquat
- Motivation
- Intérêt pour l'informatique