

Mode d'emploi pour un vêlage réussi !

4 avril 2012

Dre Julie Caouette
Dre Anne-Marie Caron



Vêlage normal

- **Stade 1: Préparation**
 - Membranes fœtales, dilatation du col
 - Taure: 4-10h, vache: 2-6h
 - Si >2 h après apparition des membranes: allez voir
- **Stade 2: Expulsion du veau**
 - Après la rupture des membranes
 - Taure: 2-6 h, Vache: 1-4h
 - Si veau ne progresse pas après 30 min : allez voir
 - Si >8 h, veau survit rarement
- **Stade 3: Expulsion du placenta**
 - 12-24 h

Hygiène

- Avant toutes manipulations: bien nettoyer le périnée et ses bras & mains, gants
- **LUBRIFICATION: avec gel** ~~savon~~
(cause l'assèchement et l'irritation)



Position normale



Présentation antérieure

Sort toujours sur le ventre!

Présentation postérieure
5-10% vêlage
Moins bonne dilatation
Attention cordon!

Il s'en vient de quel bord?



- 2 articulations successives
- Tête vs queue
- Combien de morceaux?



Lequel arrive par devant???





C'est serré!!!

- Canal pelvien
 - Épaules ou hanches doivent passer

Grade 1 et 2: va passer, extraction prudente
 vèleuse?
 Grade 3 et 4: césarienne ou foetotomie
 NE PAS TIRER

- Vulve/vagin
 - Surtout taure : Besoin de temps
 - Si ne passe pas: épisiotomie

Tout est en place, est-ce qu'il va sortir?

- Devant:
 - 1 personne à bras = pattes sorties de 8 po (tête)
- Derrière:
 - 2 personnes à bras = jarrets en dehors de la vulve

Trouvez l'erreur?

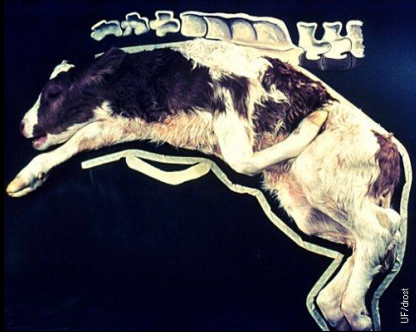
Angle de traction

- Le bassin forme un arc de cercle

Petits trucs...

- Tirez pendant les contractions et relâchez quand elle ne force pas
 - permet dilatation des tissus mous et l'oxygénation du veau
- Remplacez le veau entre les contractions
- Légère rotation du veau


NE PAS TIRER!



C'EST PAS NORMAL!!!

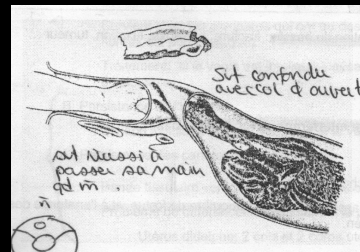
Appelle donc
au BVU!



Pourquoi elle ne vèle pas? 

- Veut vèler depuis 2-3j!!
- Queue en l'air, colique, nerveuse
- Arrête de manger
- Fouille vaginale:
 - je dois tortiller pour arriver au veau
 - le col ne semble pas assez ouvert

Torsion utérine



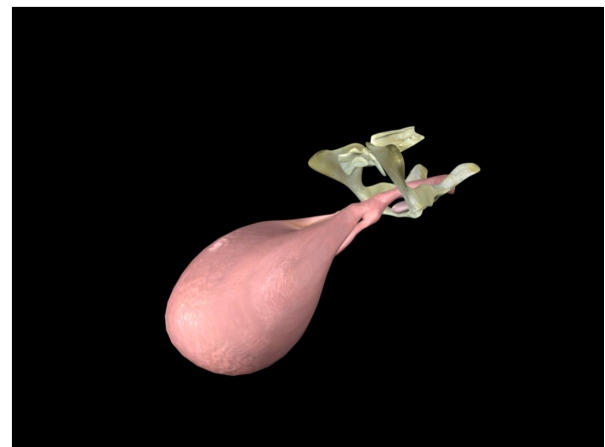
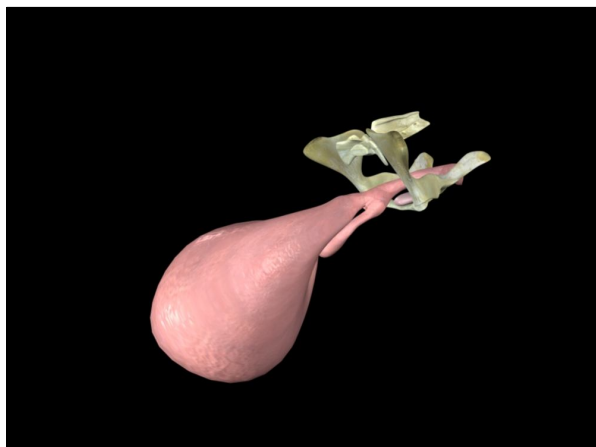
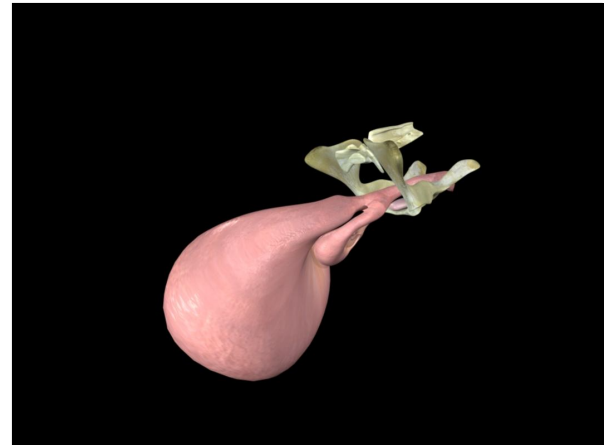
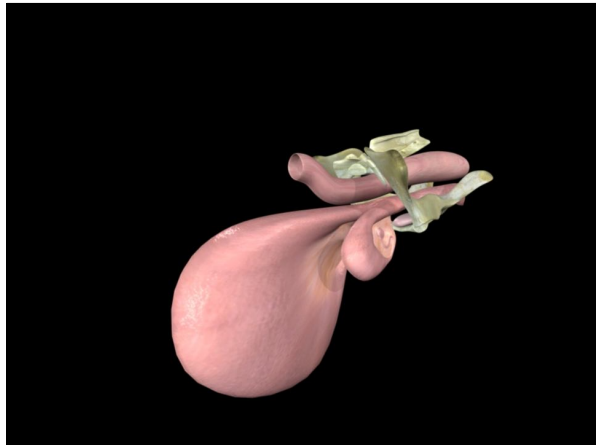
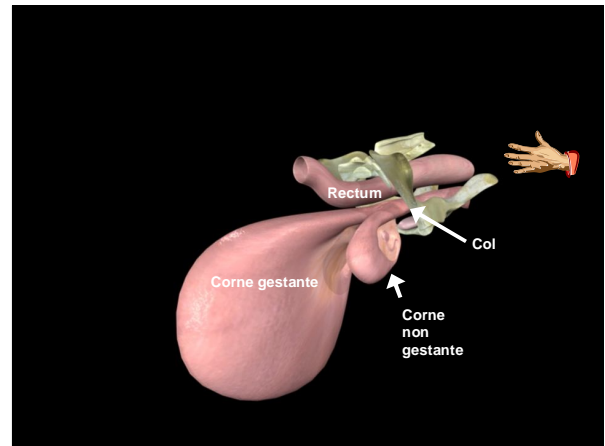
50% des dystocias

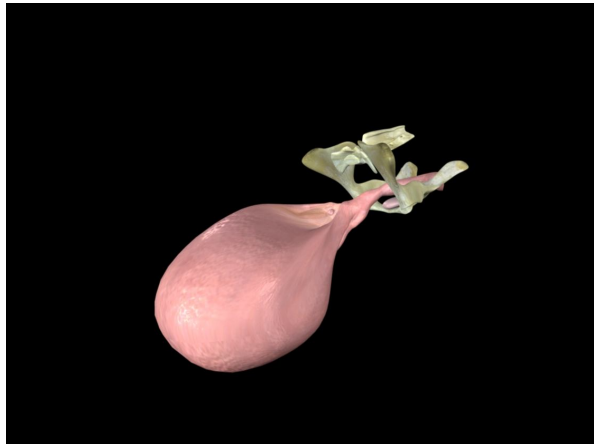
« Mais comment ça arrive des torsions? »

AUCUNE IDÉE!!!

Torsion utérine

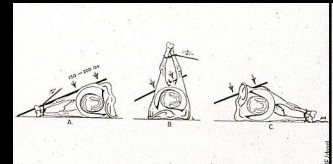
- Causes incertaines
 - Façon dont l'utérus est attaché
 - Rumen vide vs espace dans abdomen
 - Mouvements du veau
 - Lever de la vache
 - Peu de tonus utérin (Fièvre vitulaire)
 - Vieilles vaches: ligaments plus lâches
- **Prévention: rien!!**
- **Arrive rapidement**





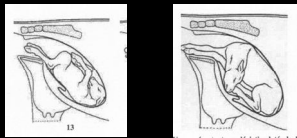
Torsion utérine

- **IMPOSSIBLE À SORTIR**
- Traitements:
 - Détordre à bras (dans le bon sens: 2 côtés possible)
 - Rouler
 - Principe = la vache tourne autour du veau
 - Barre à détorsion
 - Césarienne



Tête retenue

- Comptez les morceaux!!
- **DANGER: plus on tire, plus la tête s'éloigne**
- Ne pas confondre avec un derrière sur le dos!
 - (onglon de dessus mais pas de queue!!)

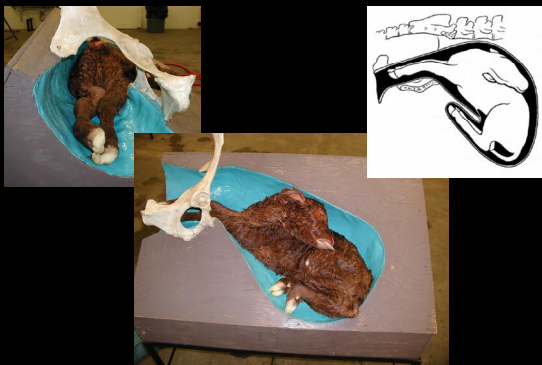


Tête retenue

- Repoussez le veau pour se faire de la place
- **DANGER: protégez les dents pour ne pas lacérer l'utérus!**



Tête retenue



Membre retenu

- Tout est possible!!
- **DANGER: protégez les ongles pour ne pas lacérer utérus**



Siège

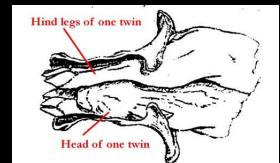
- Juste une queue!!!
- **Poussez** pour pouvoir tirer les pattes



Puzzle de veau

JUMEAUX

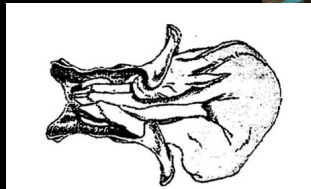
- Prendre le temps pour démêler
- Tirez doucement 1 patte et 1 tête



Puzzle de veau



- **Un** ou **deux** veaux?
- Position transverse



Des intestins à la vulve? "De que cé?"

- On appelle le vet!!! ☺
- Erreur de la nature!
- Schistosomus reflexus



Autre erreur...arthrogrypose



Autre erreur...2 têtes



Après la naissance: veau

- Position STERNALE
- **Ne pas pendre le veau par les hanches**
 - Poids des intestins sur les poumons empêche de faire bonne expansion
 - Liquide/mucus → système digestif
- Nombriil
- Colostrum: <12h ≥ 4L
- Vaccin

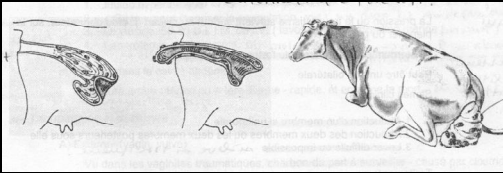


Après la naissance: vache

- Y a-t-il un 2^e ou 3^e veau?
- Y a-t-il une déchirure/saignement?
- Délivrance normale: 12-24h

Prolapse utérin

- **URGENCE!!**
- Le bout de la corne sort comme une chaussette!
- Protégez l'utérus (vaches, environnement)
- Lavez à l'eau froide



Prolapse utérin



À retenir

- **PRENDRE LE TEMPS DE BIEN ÉVALUER AVANT DE TIRER!!!**
- 2 PATTES ET UNE TÊTE (OU QUEUE)

Références

- Ferme Delapointe
- Visual Guide to Bovine Reproduction
 - www.drostproject.org/en_bovrep/guide.htm
- Integrated Livestock Management – Calving and Calf Care on Dairy Farm
 - www.cvmbs.colostate.edu/ilm/proinfo/calving/notes/home.htm
- Médiathèque de la Faculté de médecine vétérinaire
 - <http://www.medvet.umontreal.ca/video/mediatheque/francais/ferme/reproducteur.htm>

Questions?

